

22°41'0"E

22°41'30"E

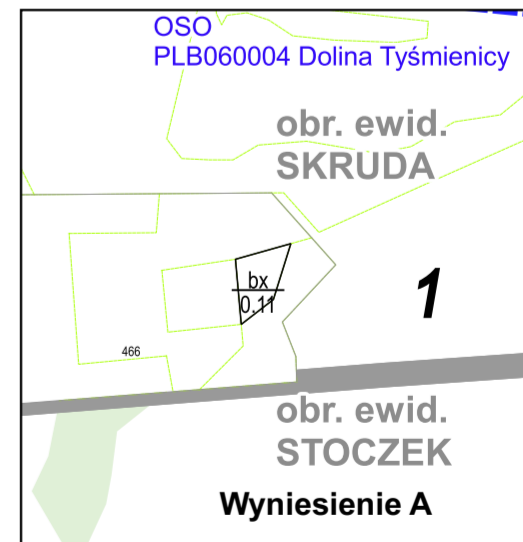
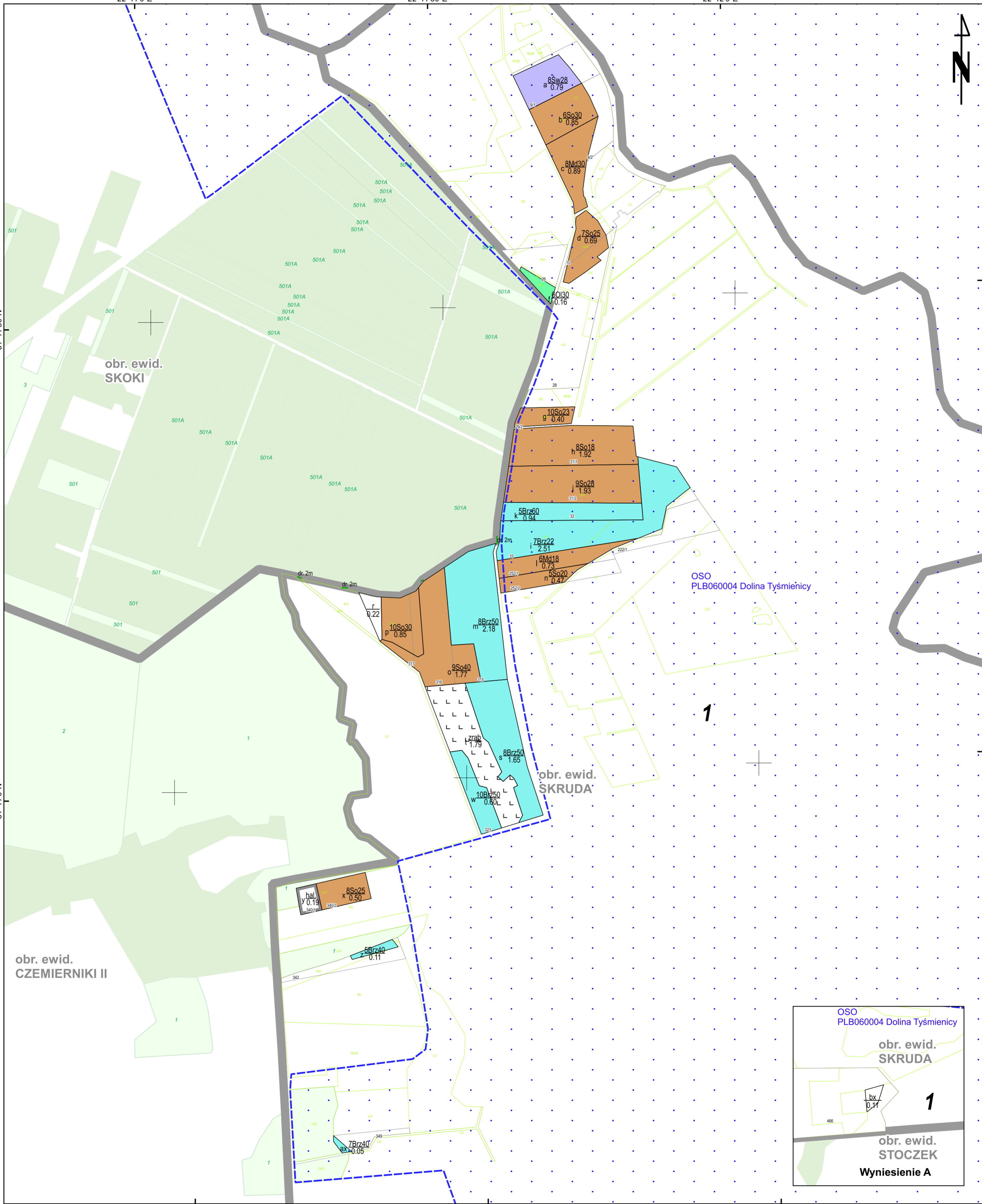
22°42'0"E

51°41'30"N

51°41'0"N

N.03.17.15

51°41'0"N



MAPA GOSPODARCZO-PRZEGLĄDOWA

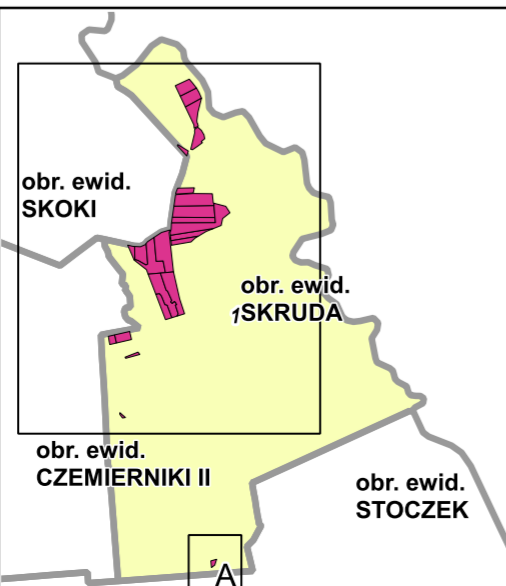
OBRĘB SKRUDA

GMINA
--Czemierniki /do 2023/
POWIAT
Radzyński
WOJEWÓDZTWO
Lubelskie

Stan na: 22.05.2024

POWIERZCHNIA OGÓLNA
22,3 ha (22,3000 ha)

SKALA 1:5 000
0 50 100 150 200 m



Legenda

gr. Leśne niezalesione gr. Leśne do odnowienia zalesione

- Sosna (So), Modrzew (Md), Limba (Lb)
- Świerk (Św)
- Jodła (Jd), Dąglezja (Dg)
- Dąb (Db)
- Buk (Bk), Grab (Gb)
- Jesion (Js), Klon (Kl), Wiąz (Wz), Jawor (Jw)
- Olsza (Ol)
- Brzoza (Brz), Akacja (Ak)
- Topola (Tp), Osika (Os), Wierzba (Wb), Lipa (Lp)
- Pozostałe grunty leśne

3 Opis oddziału
a 1,56 Opis pododdziału
/ Kasownik

Formy ochrony przyrody:
N2000 OSO
Park Krajobrazowy

- Granica obrębu
- Granica współwłasności z inną wł.
- Granica oddziału
- Granica pododdziału
- Drogi leśne
- Linie energetyczne, telekom., rurociągi
- Cieki
- Pozostałe elementy liniowe

- Drogi:
Autostrada
Główna
Lokalna
Ścieżka

Rez. Przyrody
Zesp. PK
Obszar Chronionego Kraj.

- Plazowina iglasta
- Plazowina liściasta
- Zrąb
- Powierzchnia gruntów leśnych o powierzchni mniejszej niż 0,1 ha w kompleksach (art. 3 ustawy o lasach z dnia 28 września 1991 roku)
- Las innych własności
- Las we władaniu PGL
- Działka ewidencyjna
- Granica pow. niestanowiącej wyłączenia (PNSW)
- Klasoużytek

N2000 SOO
Park Krajobrazowy
Rez. Przyrody
Zesp. PK
Park Narodowy
Stanowisko dok.



Powiat Radzyński

LAS-R Sp. z o.o.
www.las-r.pl
ul. Wodna 10
22-100 Radzyń Lubelski
NIP: 780-000-0000
REGON: 141740
KRS: 0000361111

