

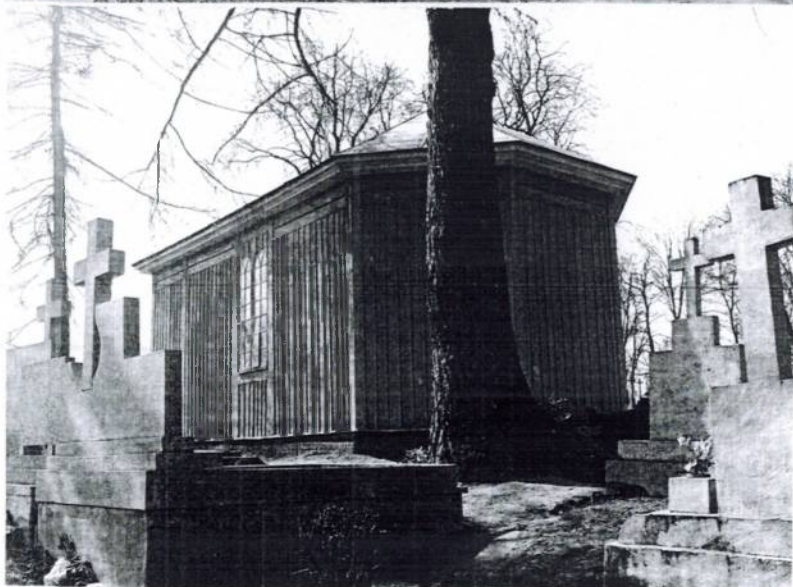
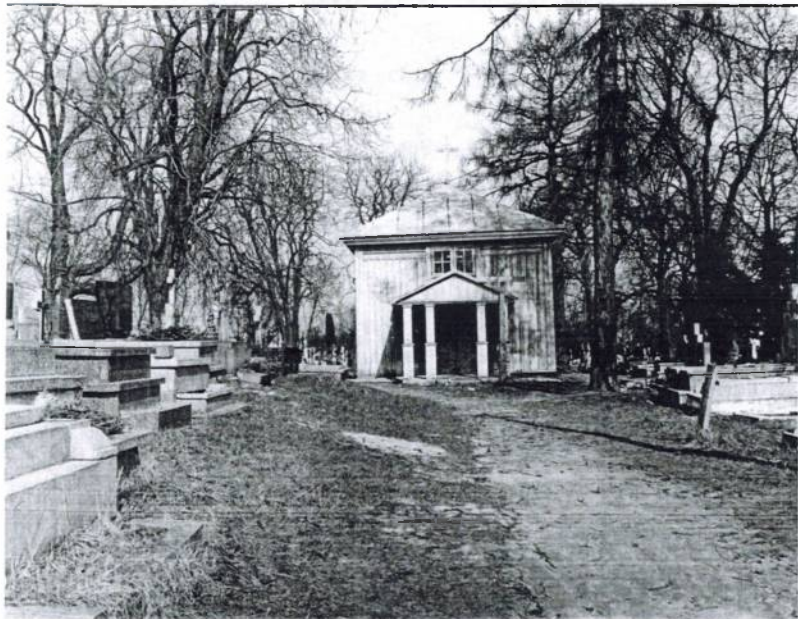
OŚRODEK DOKUMENTACJI
ZABYTKÓW w WARSZAWIE

KARTA EWIDENCYJNA ZABYTKÓW
ARCHITEKTURY I BUDOWNICTWA

A | B | C | D | E | F | G | H | I | J

1. ©biekt

KAPLICA CMENTARNA P.W. ŚW. LUDWIKA



K L M N O P R S T U V X Y Z

SEUZYBY OCHRONY ZAGROZ
DELEGATORA W SIALEJ PODLA
III, Janowska 27-28, 21-100 ZIELONA GORA
tel/fax 043-20-24

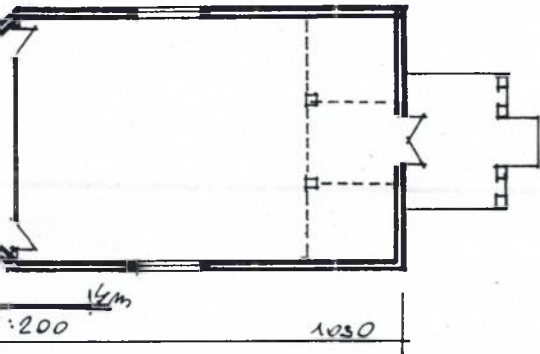
Nr 320

2. Czas powstania

1 poł.XIX w.

3. Miejscowość

C Z E M I E R N I K I



4. Adres Czemierniki

nr hipoteczny

5. Przynależność administracyjna

województwo bialskopodlaskie

gmina Czemierniki

6. Poprzednie nazwy miejscowości

7. Przynależność administracyjna
1 VI 1975

województwo lubelskie

powiat Radzyń Podlaski

8. Właściciel i jego adres

Parafia rzym.-kat.
Czemierniki

9. Użytkownik i jego adres

J.W.

10. Rejestr zabytków

A / 139

14 04

Nr

data

21. Akta archiwalne (rodzaj akt, numer i miejsce przechowania)

22. Bibliografia

23. Źródła ikonograficzne i fotografie (rodzaj, miejsca przechowania sygnatury)

24. Uwagi różne

25. ©pracował

tekst Maria Nekanda-Trepka XI. 1991 r.

imię, nazwisko, data, podpis

plany, rysunki Maria Nekanda-Trepka XI. 1991 r.

imię, nazwisko, data, podpis

zdjęcia fotograf. Maria Nekanda-Trepka XI. 1991 r.

imię, nazwisko, data, podpis

miejsce przechowania negatywów FSOZ O/Biała Podlaska

Karta po wypełnieniu podlega ochronie na podstawie przepisów prawa autorskiego

26. Adnotacje o inspekcjach, informacje o zmianach (daty, imiona i nazwiska wypełniających)

WP 1 2013 10

27. Załączniki

Wkładka

14. Kubatura

492 m³

15. Powierzchnia użytkowa

82 m²

18. Prace budowlane i konserwatorskie, ich przebieg i dokumentacja

16. Przeznaczenie pierwotne

kaplica cmentarna

17. Użytkowanie obecne

kaplica cmentarna

19. Stan zachowania (fundamenty, ściany zewnętrzne, ściany wewnętrzne, sklepienia, stropy, konstrukcje dachowe, pokrycie dachu, wyposażenie i instalacje)

Stan zachowania nie budzi zastrzeżeń.

20. Najpilniejsze postulaty konserwatorskie

Odbudowa sygnaturki.

12. Autorzy, historia obiektu, określenie stylu

- Wybudowana w 1 poł. XIX w. Wielokrotnie remontowana. W 1952 roku dobudowano kruchtę. W 1963 zmieniono gont na blachę oraz wymieniono kruchtę na portyk, zlikwidowano sygnaturkę.
- Klasycyzująca.

13. Opis (sytuacja, materiał i konstrukcja, rzut, bryła, elewacje, wnętrze, wyposażenie, instalacje)

- Sytuacja: położona w zach. części wsi, na środku rzym.-kat. cmentarza grzebalnego. Zwrócona frontem na pd..
- Materiał i konstrukcja: Drewniana, zrębowej konstrukcji ścian. Podwalin sosnowa, na betonowej podmurówce. Ściany z bali sosnowych zawęglowanych "zamek francuski", usztywnione lisicami i oszalowane. Strop belkowy, z dkwą podsiębitką. Podłogi drewniane, deskowe, białe, na legarach. Więźba wa drewniana, konstrukcji krokwiowo-jętkowej. Dach kryty blachą ocynkowa. Otwory okienne i drzwiowe drewniane. Okna skrzynkowe, dwudzielne, wielopo. Drzwi wejściowe futrynowe, dwuskrzydłowe, z zewnątrz oklepkowane w "jode". Chór muzyczny nadwieszony, podparty dwoma słupami. Schody na chór proste jednobiegowe.
- Rzut: złożony z nawy, na planie prostokąta trójbocznie zamkniętego część prezbiterialną.
- Bryła: prostopadłościenna, nakryta sześciopokłaciowym dachem. Portyk kolun niższy od zrębu, nakryty dwuspadowym dachem, oparty na czterech ceglanych pach.
- Elewacje: wszystkie pionowo oszalowane. Złącza desek oblistwowane. Zwieńc mocno profilowanym i wyładowanym gzymsem. Narożniki i lisice obite deska. Rozczłonkowane prostokątnymi otworami drzwiowymi i okiennymi. Fasada/pd. jednoosiowa z portykiem na osi pod którym drzwi główne. Nad portykiem dwne okno dotykające gzymsu wieńczącego. Elewacje boczne analogiczne, jedne. Na osiach dwojone okna, półkoliście zwieńczone. Zamknięcie prezbiter bez podziałów.
- Wnętrze: dwuprzestrzenne. W nawie ściany i strop obite deskami. Podłogi. Wejście jedno, od frontu pod chórem muzycznym, ten podparty dwoma słupami z pełnym parapetem. Oświetlone oknami elewacji bocznych oraz oknami chóru muzycznego. Z nawy do zakrystii drzwiami po obu stronach centralnie ustawia ołtarza. Zakrystia ciemna, z płaskim stropem, białymi podłogami, ścianami bez szalunków.
- Instalacje: brak